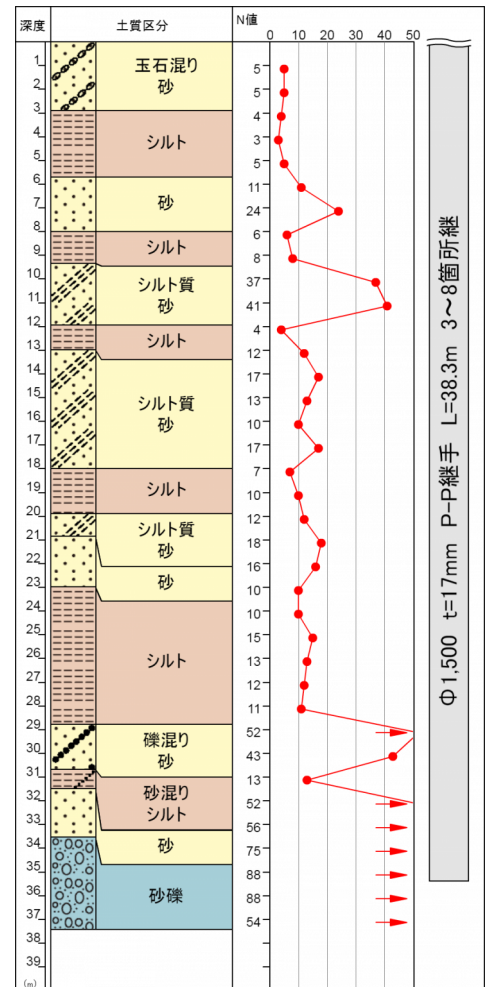




# 鋼管矢板圧入工法

ウォータージェット併用工法



工事名	平成28年度 1号新天竜川橋下部補強工事
工事目的	橋梁工事
施工場所	静岡県 磐田市
発注者	国土交通省 中部地方整備局
元請業者	若築建設 株式会社
施工業者	株式会社 小澤土木
施工期間	2017年2月 ~ 2017年4月
施工機械	鋼管パイラー F501, ウォータージェットカッター (吐出量900 /min) × 4台
型式・寸法	1,500 t=17mm P-P継手 L=38.3m 3~8箇所継
特長・効果	国道1号線バイパスが天竜川を渡河するための既設橋梁を耐震補強することを目的とした工事において、鋼管矢板井筒基礎を構築しました。既設橋の桁により上空制限を受ける中で、L=38.3mの長尺杭を溶接継ぎ圧入するにあたり、Y形ブームを装着したラフテレーンクレーン (50t吊級) で鋼管矢板を建込みすることで継ぎ箇所を減らし、急速かつ高精度な施工を実現しました。また、元請会社様の推薦により、発注者 (浜松河川国道事務所) より表彰されました。